

# Hörselskadades förening i Stockholm





## Lokalförening för hörselskadade i Stockholms stad

Hör till

Hörselskadades distrikt i Stockholms län (regionala frågor)

Hörselskadades Riksförbund (nationellt)

Drygt 1300 medlemmar

### **Tre anställda:**

Verksamhetsledare Sandy Wadnor

Kommunikatör Anne Sjökvist

Social värd Andreas Lindblom

Tillgänglig lokal på Malmgårdsvägen 63 A Södermalm

Social verksamhet, stöd och information,  
intressepolitisk påverkan i Stockholms stad



# Att börja höra dåligt

## Du är inte ensam

20 % av befolkningen har hörselproblem

1,5 miljoner i Sverige

195 000 i Stockholm

## I alla åldrar

## Många olika orsaker till hörselproblem

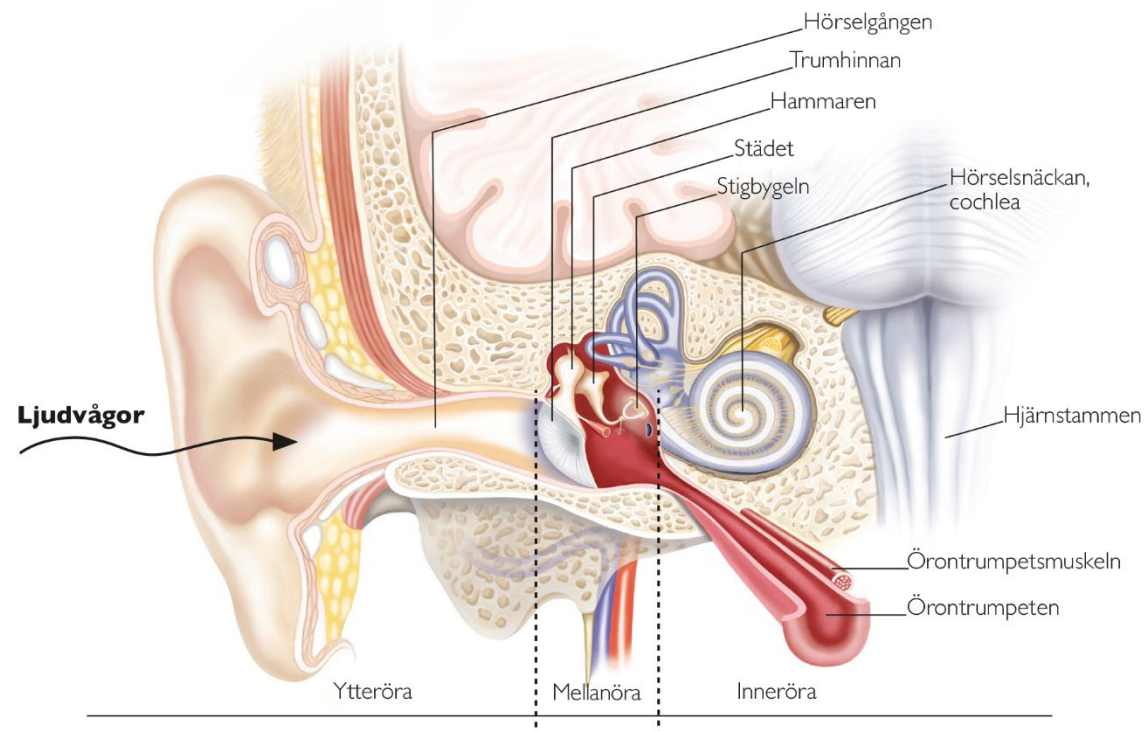
t.ex. buller, ärftlighet, läkemedel, sjukdomar, tinnitus

otoskleros, upprepade öroninfektioner (öronbarn), kraftiga slag mot huvudet.

## Åldersrelaterad hörselnedsättning drabbar alla, vanligaste hörselnedsättningen

Slitage. Antalet hårceller minskar i hörselsnäcken i innerörat

Hos en del går utvecklingen snabbare än andra, beroende på hur man utsatts för buller eller ärftliga faktorer



# Varför behöver vi hörseln?

Kommunikation, delaktig i socialt liv

Ta emot information

Varningar, alarm





# Hur märks försämrad hörsel?

Jag måste höja ljudet på teven

Andra klagar på att jag inte hör

Jag tycker att andra pratar otydligt och fort

Det känns som jag inte hänger med

Jag börjar undvika sociala situationer

Jag känner mig utanför

**Vänta inte med åtgärder!**



# Vad göra?

## Kontrollera hörseln

Boka tid till en primär hörselmottagning,  
ingen remiss

Audionom gör en hörselmätning – audiogram

Ton- och talaudiometri

Rehabiliteringsplan

hjälpmedel, hörapparater

råd och information

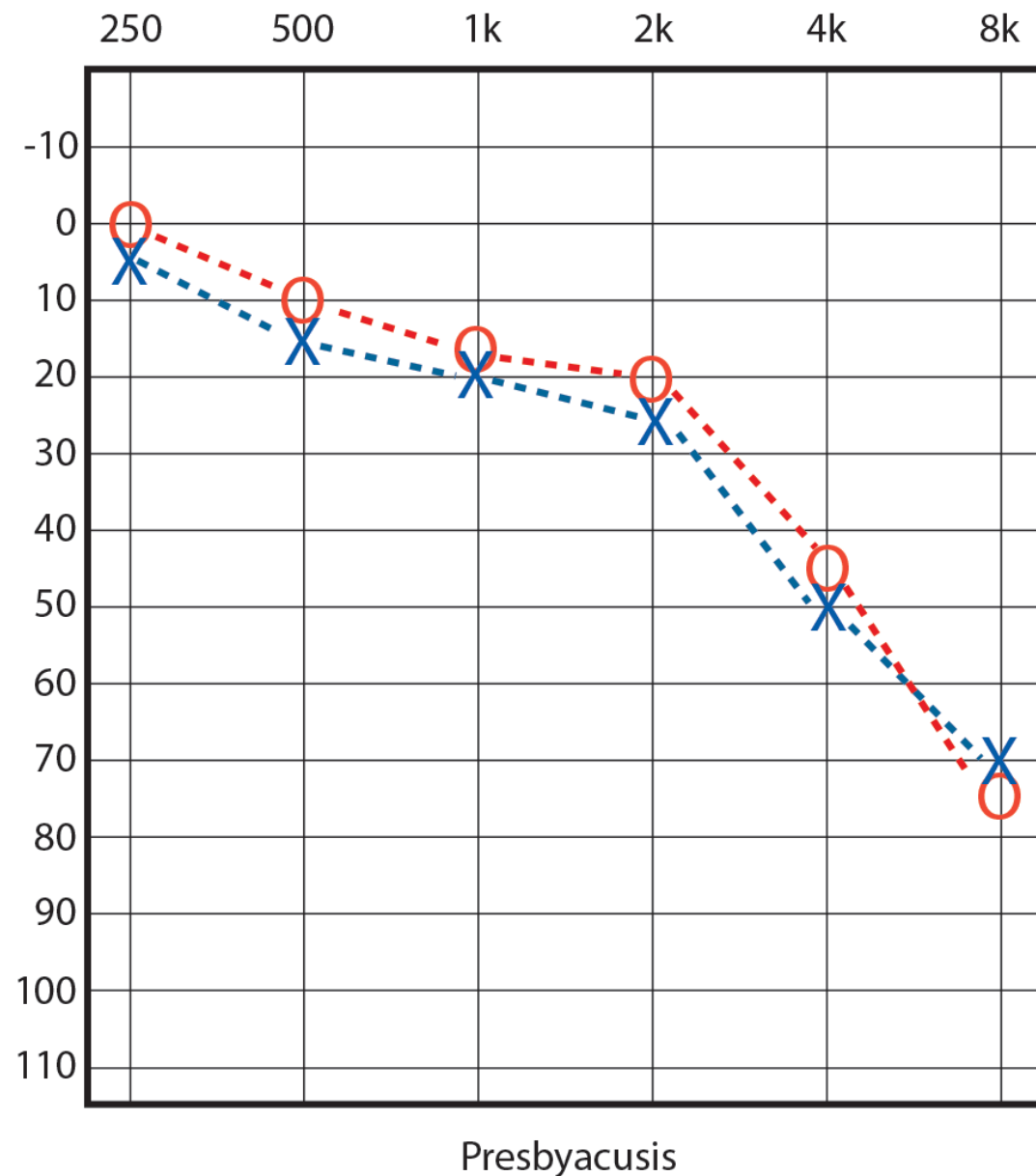
Behövs mera hjälp ska man bli remitterad till

Rosenlunds sjukhus, utvidgad hörselrehabilitering

Väldigt grav hörselnedsättning

Svår tinnitus eller ljudöverkänslighet

Minnessjukdom



# Olika typer av hörapparater

## Bakom-örat-apparater (BÖ)



Öppen insats

TT Nyhetsbyrå



Formgjuten insats

TT Nyhetsbyrå



Extern hörtelefon,  
högtalare inne i örat

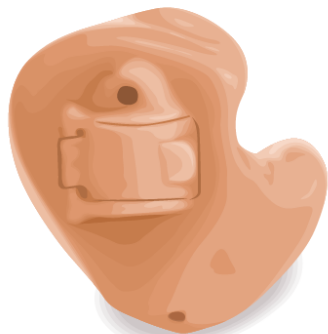
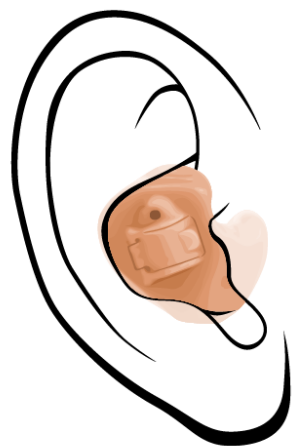
Passar de flesta hörselnedsättningar

Fler funktioner och tåligare än de små där allt sitter inne i örat

Uppladdningsbara eller med batteri

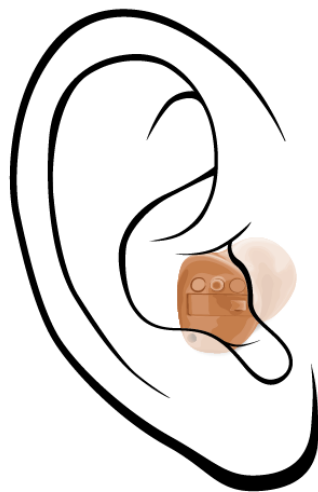
Blåtandsuppkoppling till mobilen, datorn, teven

# I-örat-apparater



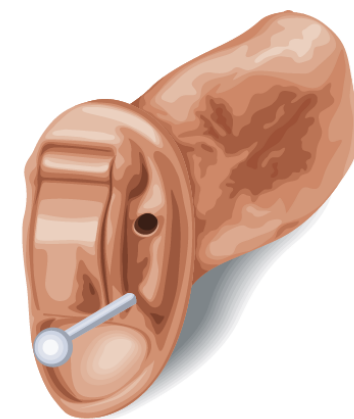
SVENSKA GRAFIKBYRÅN

Concha-apparat  
Passar lätta till grava nedsättningar



SVENSKA GRAFIKBYRÅN

ITC (In the Canal)  
Passar lättare hörselnedsättning



SVENSKA GRAFIKBYRÅN

CIC (Completely in the Canal)  
Minst, passar lättare nedsättning

**CROS-apparater** för personer som är döva på ett öra

**Cochlea Implantat (CI)**, då hörapparater inte längre räcker till







# Fritt val-systemet i Region Stockholm

Fritt vårdval: Du får välja vilken hörselmottagning du vill inom regionen

Fritt val av hjälpmedel: Låna hörapparater från Region Stockholm eller köpa privat

Utprovningsavgift 600 kronor

Patientavgift 250 kronor (högkostnadsskydd)

**OBS! Alla hörapparater på marknaden är bra!**

Audionomens jobb att hjälpa dig välja rätt för dig och ställa in den rätt, inte att sälja

Är du osäker, ta kontakt med oss i HRF Stockholm!

**Nya styret i Region Stockholm har kommit överens om att Fritt val ska bort inom hörselområdet.**

# [www.horsellinjen.se](http://www.horsellinjen.se)

Mejla [horsellinjen@hrf.se](mailto:horsellinjen@hrf.se)

Ring 0771-888 000  
vardagar 9-12

